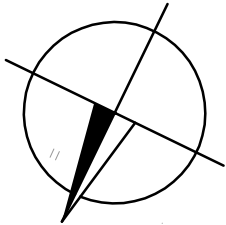
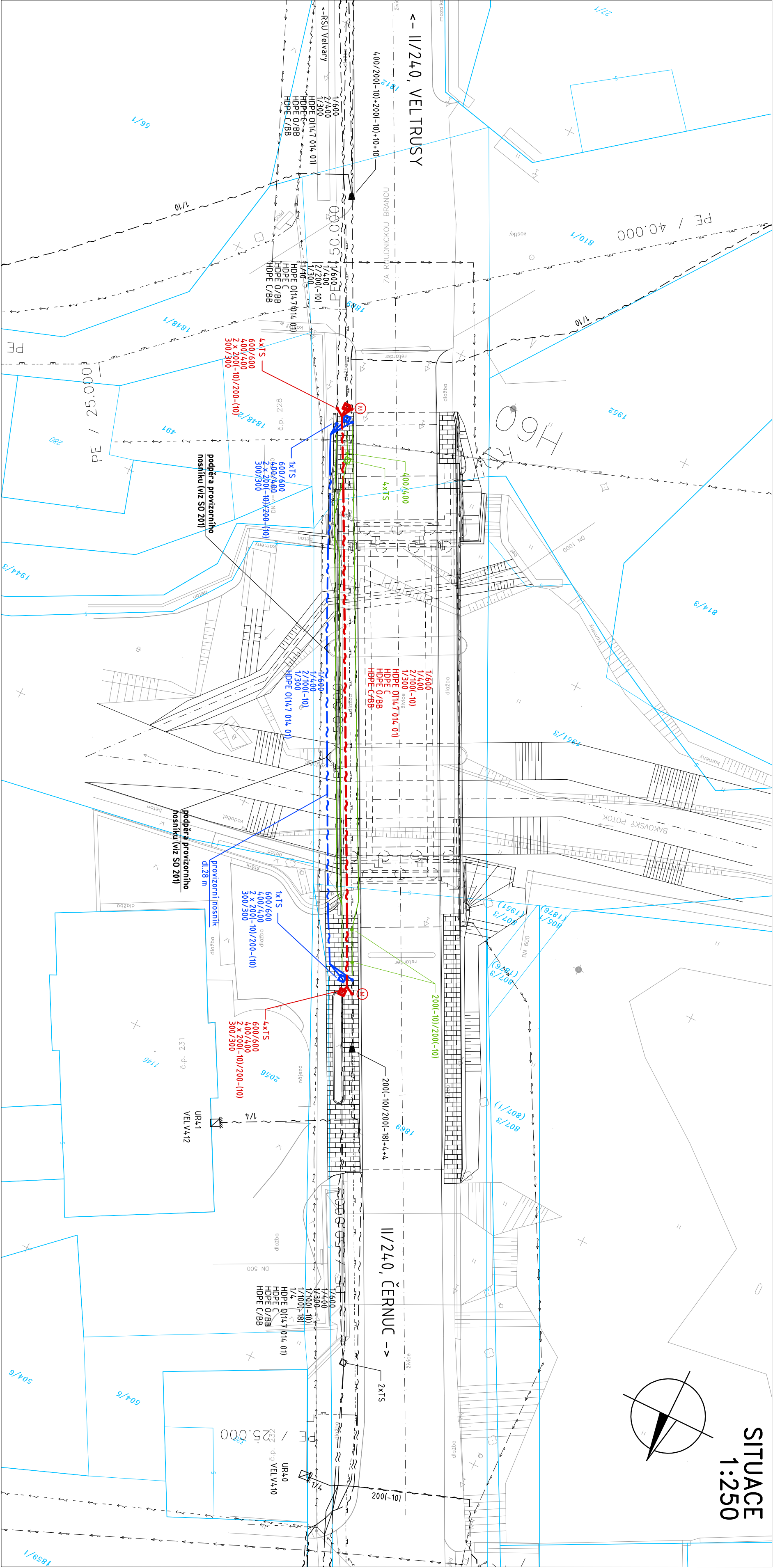


SITUACE  
1:250



LEGENDA

- stávající PVSEK spol. CETIN
- provizorní trasa PVSEK
- nad krytím uložit na ocelový nosník do plastového žlabu
- mimo most uložit do betonového žlabu
- definitivní trasa PVSEK
- v mostě zatáhnout do chrániček v římse
- mimo most uložit do pískového lože s krytím deskou a fólií oranžové barvy
- demontovaná trasa PVSEK
- marker
- hranice pozemků dle katastru nemovitostí



POZNÁMKA

Před zahájením výkopových prací je nutné si vyžádat přesné vytyčení stávajících podzemních vedení jejich uživateli a provozovateli a zajistit si jejich dozor při provádění výkopových prací